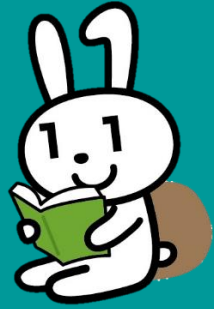


# 令和7年1月から マイナンバーカードの 図書館利用カードとしての利用を再開



## 登録手続き

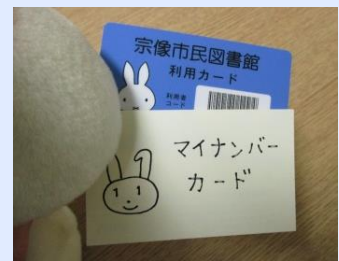
各図書館の窓口で受付します  
マイナンバーカード利用者証明用パスワード  
(4桁の数字)を入力していただきます

### ●図書館利用カードをお持ちの方

「図書館利用カード」と「マイナンバーカード」をご持参ください。  
窓口で登録手続き後、すぐに利用できます。

### ●図書館を初めて利用する方

「マイナンバーカード」をご持参ください。  
図書館利用カードの登録手続きも同時に行います。



## 利用方法

マイナンバーカードで図書館資料を借りられます

### ●借りたい資料を窓口にお持ちください

マイナンバーカードをICカードリーダーで読み取り、  
4桁のパスワードを入力していただきます。

### ●宗像ユリックス図書館の自動貸出機でも使えます

ご自身でマイナンバーカードをICカードリーダーで読み取り、  
4桁のパスワードを入力していただきます。



## 注意点

- 以前、マイナンバーカードの利用登録をしていた人も、再登録が必要です。
- 自由ヶ丘地区、赤間地区コミュニティ・センターでは登録手続きはできません。  
図書館の窓口までお越しください。

お問い合わせ:宗像市民図書館 Tel 0940-37-1321